

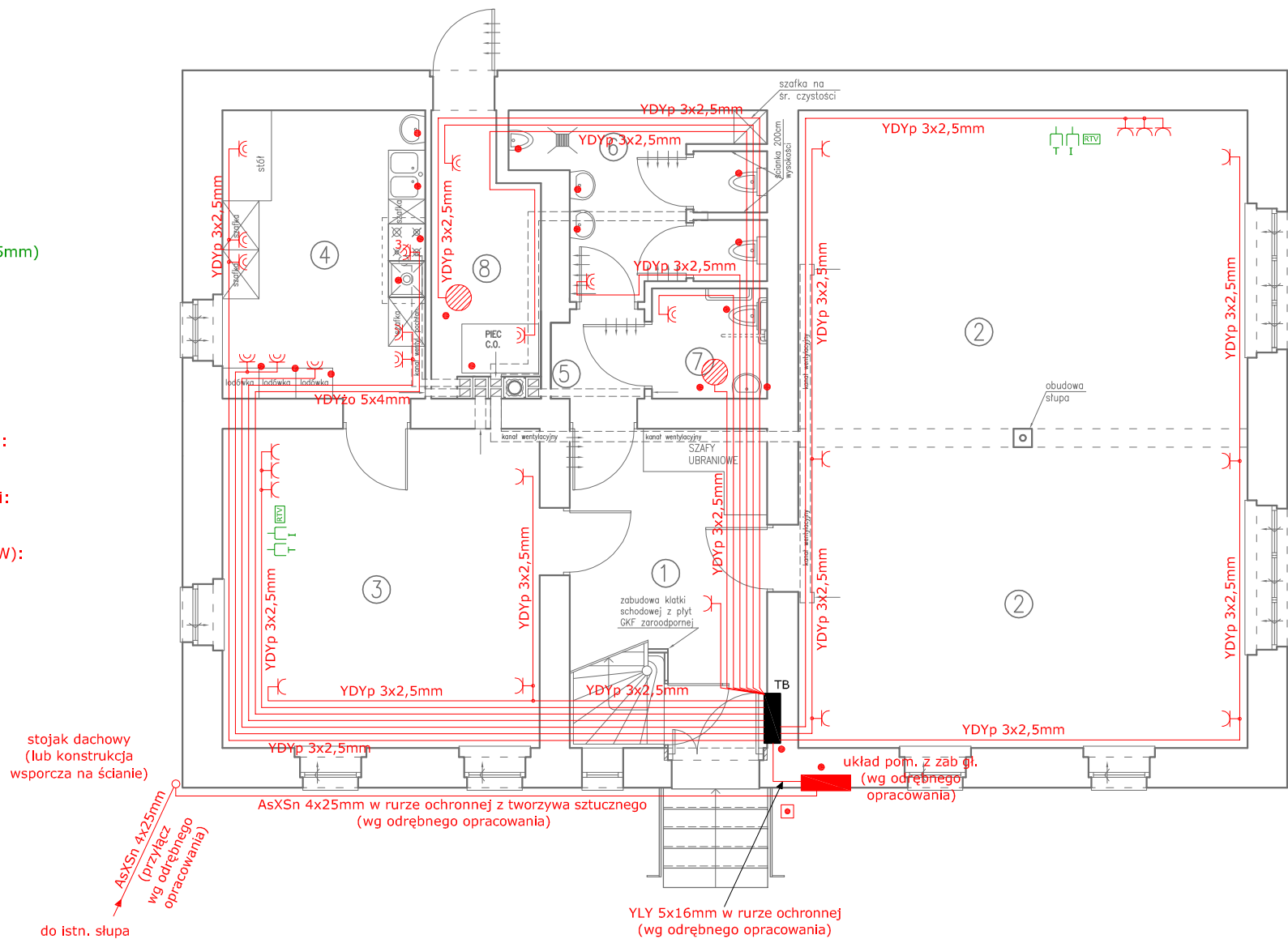
LEGENDA:

- gniazda 1-faz
- gniazda 1-faz. IP 54 (hermetyczne)
- gniazda 3-faz. IP 54 (hermetyczne)
- bojler
- wyłącznik P.POŻ.
- połączenie wyrównawcze
- gniazda telefoniczne (kabel - YTKSY4x2x0,5mm)
- gniazda internetowe
- gniazdo RTV

Instalację gniazd 1-faz. należy wykonać przewodem:
YDYp 3x2,5mm

Instalację gniazd 3-faz. należy wykonać przewodami:
YDYżo 5x4mm

Instalację zasilania podgrzewaczy wody (1,5kW, 2,0kW):
YDYp 3x2,5mm



1	KORYTARZ+K.S.
16,78m2	PLYTKA CERAMICZNA
2	ŚWIETLICA DUŻA
76,31m2	PANEL DREWNIANY
3	ŚWIETLICA MAŁA
26,99m2	PLYTKA CERAMICZNA
4	KUCHNIA
15,59m2	PLYTKA CERAMICZNA
5	POM. SANITARNE
2,17m2	PLYTKA CERAMICZNA
6	WC MĘSKI
10,39m2	PLYTKA CERAMICZNA
7	WC DAMSKI+N.S.
3,38m2	PLYTKA CERAMICZNA
8	KOTŁOWNIA
7,16m2	PLYTKA CERAMICZNA

POWIERZCHNIA PARTERU
- 158,77 m2 BRUTTO

OZNACZENIA:

- nowietrzak hydrostatyczny
- nowiew grawit. u dołu drzwi

UWAGA
W pom. gosp., kotłowni, łazience,
WC i kuchni stosować osprzęt
hermetyczny IP 54

UKŁAD TN-S

SAMOCZYNNE WYŁĄCZENIE ZASILANIA

SYSTEM OCHRONY PRZECIWPORAŻENIOWEJ - SZYBKE WYŁĄCZENIE NAPIĘCIA

W rozdzielni elektrycznej wykonać główne połączenie wyrównawcze bednarką Fe/Zn 30x4 mm (ocynk). Przyłączone zostaną tutaj, przewodem LY 16mm2 w RL, metalowe części wyposażenia instalacyjnego, uziom fundamentowy oraz listwa PE. Połączenia wyrównawcze wykonać przewodami LY 16mm2. Lokalne połączenia wyrównawcze, które łączą metalowe części elementów z metalowymi rurami i armaturą wykonać przewodem LY 6mm2.

BRANŻA ELEKTRYCZNA				
PRZEDMIOT	INSTALACJA GNIAZD			SKALA
OBIEKT	ZMIANA SPOSOBU UŻYTKOWANIA BUDYNKU SZKOŁY NA ŚWIETLICĘ WIEJSKĄ			1:100
ADRES	Wierzbnik, Gmina Grodków, dz. nr 307			
INWESTOR	Gmina Grodków, ul. Warszawska 29			
	IMIĘ I NAZWISKO	NR UPRAW.	PODPIS	NR RYS.
PROJEKTANT	tech. Ryszard Romański	17/83/OP		E-2
PROJEKTANT	inż. Witold Borowiec	179/63/KBUA		
ASYST. PROJ.	mgr inż. Rafał Pałka			